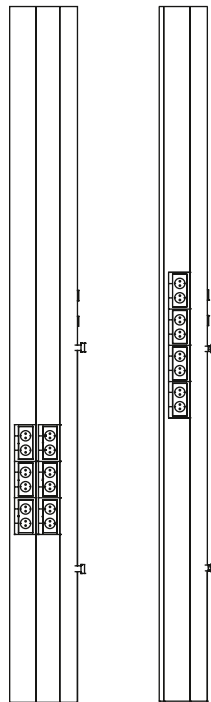
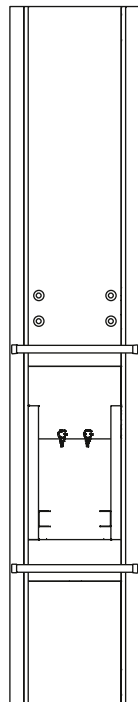


Tekniset tiedot

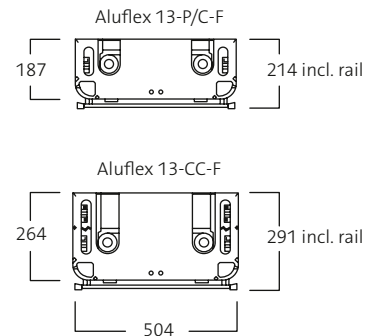
Aluflex Dialys

Jännite: 230 V/25 A
Materiaali: Alumiini/pelti
Paino: n. 25 kg (Aluflex 13-P/C-F),
n. 30 kg (Aluflex 13-CC-F)
Väri: Valkoiseksi maalattu RAL 9010
Til. nro: 18586

MDD-luokka: 2a

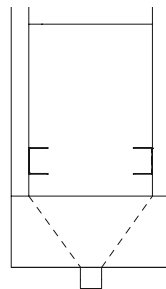


Aluflex 13-CC-F Aluflex 13-P/C-F



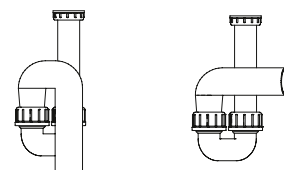
Profiileihin asennettavat sähkö- ja kaasukomponentit, ks. komponenttisivut 39–41.

Poistoallas on valmistettu haponkestävästä ruostumattomasta teräksestä, käsinharjattu pinta. Altaassa on kaksi pidikettä poistoletkuille, kummassakin pidikkeessä on paikat kolmelle dialyysikoneen letkulle. Vesilukko asennetaan ruostumattomalla putki-istukalla, jonka putkikierte on R 40.



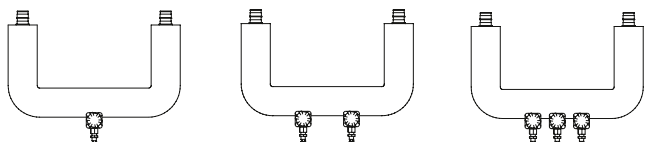
Vesilukko ei sisälly dialyysipylvään vakiotoimitukseen, mutta kauttamme on saatavana kahdentyyppistä vesilukkoa. Rst-teräksestä valmistettu vesilukko kestää korkeita lämpötiloja pitkään. Saatavana sekä seinäliitintään sopiva P-malli

että lattialiitintään sopiva S-malli. Muovinen PEH-vesilukko on edullinen vaihtoehto. Saatavana sekä seinäliitintään sopiva P-malli että lattialiitintään sopiva S-malli.



Dialyysipylväs toteutetaan halutun dialyysiveden puhdistuslaitteiston mukaan. Dialyysipylvään vakiotoimitus ei sisällä näitä komponentteja. Voimme kuitenkin toimittaa hanaventtiileillä varustettuja

tulovesiputkia. Saatavana on mallit yhdellä, kahdella tai komella hanaventtiileillä riippuen siitä, kuinka monta dialyysikonetta on yhtä aikaa liitettynä.



Dialyysipylvään luku-/tutkimusvaloksi sopii parhaiten Halux 35 -valaisin. Se voidaan sijoittaa joko laitekiskoon tai seinälle, ks. sivu 75.

