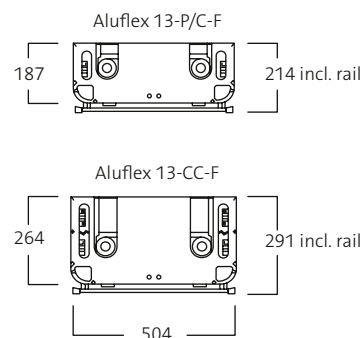
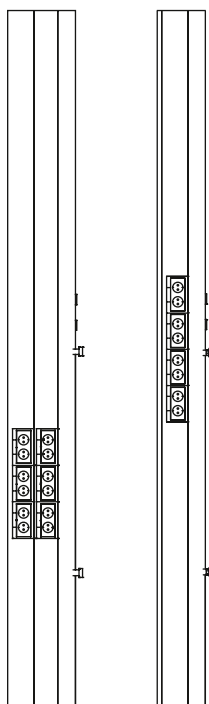
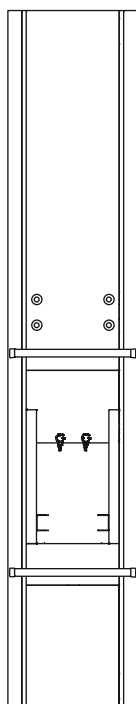


Teknisk information

Aluflex Dialyse

Spænding: 230 V/25 A
Materiale: Aluminium MDF
Vægt: ca. 25 kg (Aluflex 13-P/C-F),
 ca. 30 kg (Aluflex 13-CC-F)
Farve: Hvidlakeret RAL 9010
Best. nr.: 18586

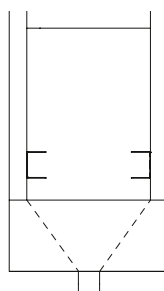
MDD-klasse: IIa



Aluflex 13-CC-F Aluflex 13-P/C-F

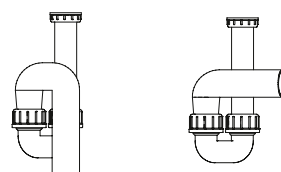
For el- og gaskomponenter, som monteres i profilerne, henvises til komponentsiderne, side 39–41.

Vasken er udført i syrefast, rustfrit håndbørstet stål. I vasken findes to holdere til afløbsslanger; hver holder har plads til tre slanger fra en dialysemaskine. Tilslutning af vandlås sker mod en rustfri rørstuds med rørgvind R 40.



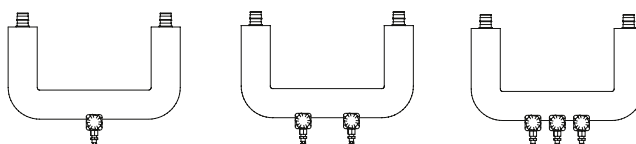
Vandlås indgår normalt ikke i leverancen af dialysesøjle, men vi kan levere to modeller af vandlås. En rustfri vandlås, som tåler høje temperaturer i lang tid. Fås i både P-model til vægttilslutning og S-model til gulvtilslutning. Vandlås i PEH

(plast) er et prisbilligt alternativ. Fås i både P-model til vægttilslutning og S-model til gulvtilslutning.



Dialysesøjlen tilpasses til ønsket fabrikat af renselæg til dialysevand. Normalt indgår der ingen komponenter i leverancen af dialysesøjler. Men vi kan levere vandforsyningsrør med vandhaner

til aftapning. Disse fås med 1, 2 eller 3 aftapningshaner. Afhængigt af hvor mange dialysemaskiner, der maksimalt kan være tilsluttet.



Dialysesøjlen kan med fordel udstyres med armatur Halux 35 til læse- og undersøgelseslys. Armaturet kan placeres på udstyrsskinne eller væg, se side 75.

