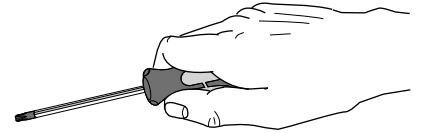
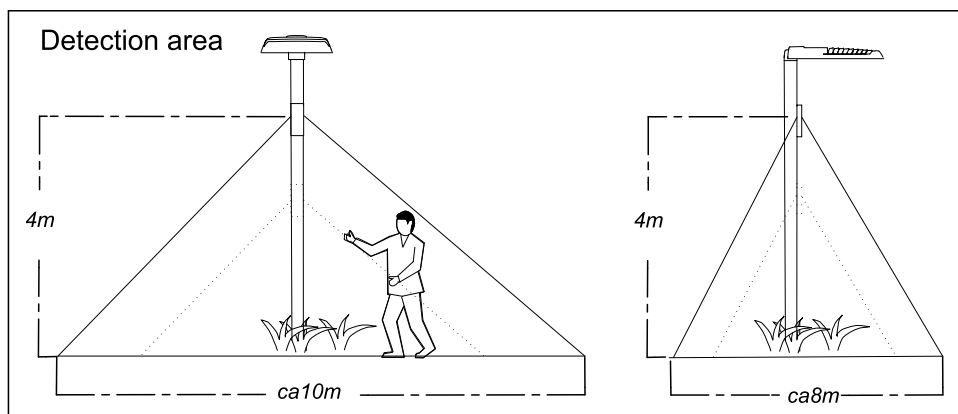
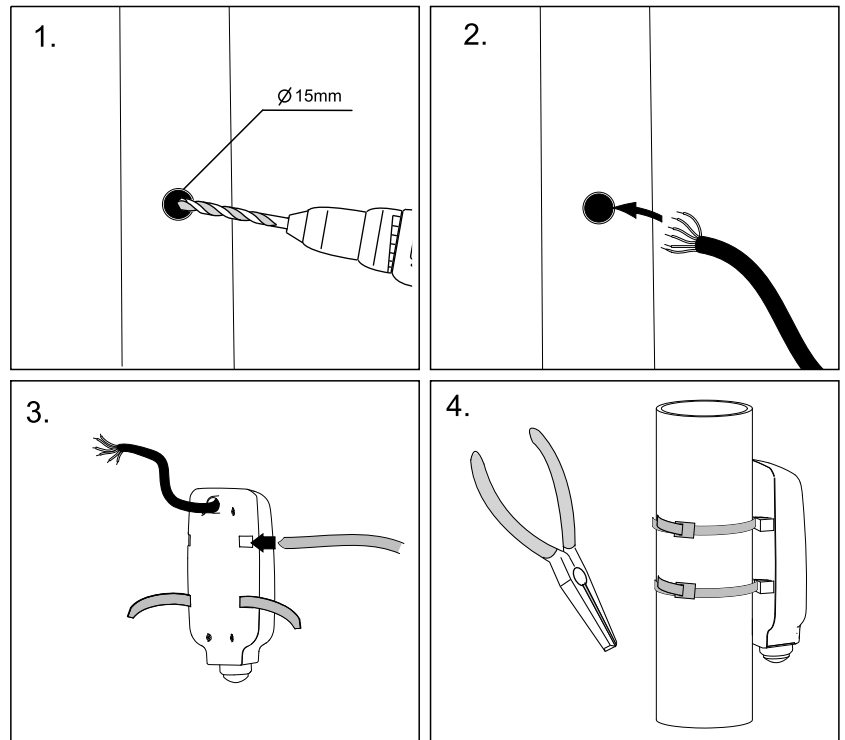
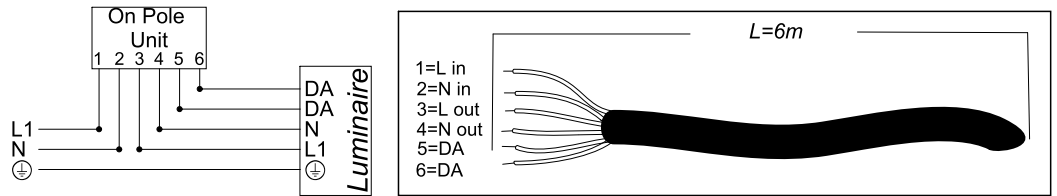
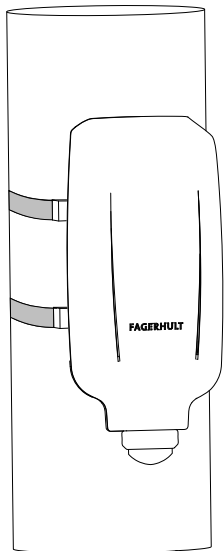


# FAGERHULT SE - 566 80 Habo



## e-Sense Motion on pole unit



För driftsättningsmanual/användarmanual/funktionsbeskrivningar se [www.fagerhult.se](http://www.fagerhult.se)  
 For commissioning manual/user manual/feature descriptions see [www.fagerhult.com](http://www.fagerhult.com)

- S** Det är lämpligt att denna information överlämnas till användaren av anläggningen.
- D** Diese Informationen sind für den Benutzer der Anlage vorgesehen.
- GB** It is appropriate that this information is passed on to the users of the installation.
- SF** Nämä ohjeet tulee säilyttää ja luovuttaa kiinteistön käyttäjälle.