

the **e** senses

e-Sense **Motion**

e-Sense **Motion**

## Trådlös närvarostyrning för aktiva utomhusmiljöer

### Fördelar

- Snabb och enkel installation
- Alla funktioner är integrerade i armaturena med automatisk ljusreglering via sensorer
- Appen låter dig testa och läsa av installationens värden för att visa den aktuella statusen
- Stolpenheten monteras på stolpe och möjliggör styrning av DALI-armaturer. Innehåller sensor och radiomodul
- Framtidssäker skalbarhet - enkelt att bygga ut

e-Sense **Motion – Connected Solution**

### Kompletterande fördelar

- Ökad drifteffektivitet och minskade underhållskostnader.  
Du kan skicka reparatörerna dit de behövs, när de behövs
- Uppmätt energi per armatur för en bättre energirapportering
- Trafikintensitetsmätning genom loggning av antal PIR-detektioner
- Belysningsanläggningens hållbarhet, kvalitet och driftssäkerhet förbättras med god övervakning
- Flexibel tillgänglighet med användarvänlig, webbaserad mjukvaruplattform



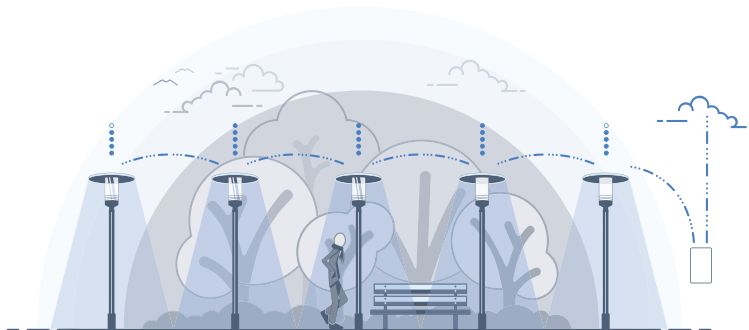
## e-Sense **Motion**

e-Sense Motion är ett energieffektivt styrsystem som kan anpassa ljuset efter behoven för den specifika platsen. Armaturerna dimmas automatiskt ner när ingen närvaro detekteras.



### e-Sense **Motion - Linked Solution**

Det här är själva plattformen för e-Sense Motion – från en liten lösning för en eller flera armaturer vid en busshållplats eller parkeringsplats, upp till ett större antal armaturer längs en gång- och cykelväg, elljusspår eller lokalgata. Det ihoplänkade systemet kan läggas till i en befintlig installation med DALI-armaturer, byggas ut för att inkludera nya armaturer eller uppgraderas till Connected Solution när som helst. Stolparmaturerna har inbyggda PIR-sensorer för närvarokontroll och armaturerna kommunicerar med varandra via ett radioprotokoll.



### e-Sense **Motion - Connected Solution**

Det här är en moln- och webbaserad lösning som innebär att du kan fjärrstyra och kontrollera belysningen på distans via en gateway som har kontakt med installationen. Lösningen erbjuder allt som Linked Solution kan plus möjligheten att logga in på en webbsida och kontrollera energikonsumtionen, följa olika mätvärden som t.ex. nivån av närvarodetektering eller bli underrättad när armaturen är defekt och behöver repareras. All information hämtas från molnet.



NÄRVAROSTYRNING



FJÄRRSTYRNING



TRÅDLÖS KOMMUNIKATION



KONTROLL VIA APP



Energiesparing upp till

**43%**



## e-Sense **Motion**

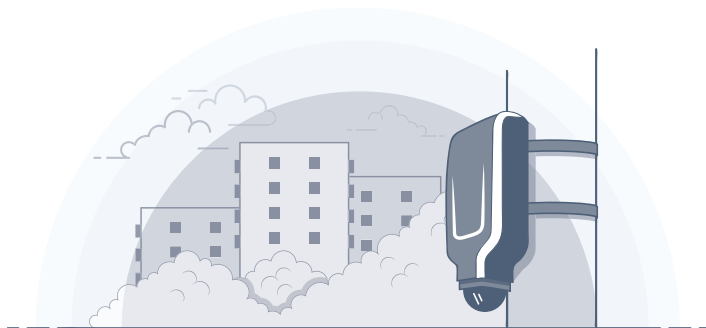
Vid närvarodetektering regleras ett bestämt antal armaturer upp till en förutbestämd ljusnivå, t.ex. 100 %. De tänds upp framför dig och förblir tända bakom dig en inställd tid efter att du har passerat. Med hjälp av e-Sense Motion kan du spara upp till 43 % energi och bevara känslan av trygghet och god visuell komfort.



### e-Sense **Motion – App**

Systemet programmeras enkelt med hjälp av en app och en bluetooth-dongel på plats vid anläggningen. Systemet är dubbelriktat, vilket innebär att alla armaturer agerar både som master- och slavarmatur som kommunicerar med varandra. Efter första programmeringen, räcker det med att du kopplar upp dig mot en armatur för att nå alla i nätverket.

Varje anläggning tilldelas en unik identitet och ett lösenord som du anger för att ansluta. Med en tydlig kartöversikt över armaturerna kan du bestämma hur många armaturer som ska tändas upp vid närvaro, under hur lång tid och till vilken nivå de ska dimmas efter sista närvaro. Gör dina egna inställningar lämpade efter trafik förhållanden, eller välj mellan de förinställda belysningsscenerna som medföljer appen.



## e-Sense **Motion – On Pole**

e-Sense Motions On Pole enhet kommunicerar via DALI. Resultatet är en öppen lösning där styrsystemet kan användas för alla DALI-don försedda LED-armaturer, oavsett tillverkare. Med andra ord är du inte hänvisad till att använda en enda leverantör.

### **Tillbehör**

Bluetooth dongel	<b>86400</b>
GPRS Gateway	<b>86401</b>
On Pole Enhet - Svart	<b>86402</b>
On Pole Enhet - Grå	<b>86403</b>
On Pole Enhet - Mörkgrå	<b>86404</b>
On Pole Montagekit	<b>86405</b>
Android-app	

**FAGERHULT**