

the **e** senses

e-Sense **Motion**

e-Sense **Motion**

## **Draadloze aanwezigheidsregeling voor actieve buitenomgevingen**

### **Voordelen**

- Snelle en eenvoudige installatie
- Alle functies zijn geïntegreerd in het masttoparmatuur met automatische lichtregeling via sensoren
- De app laat u de waarden van de installatie testen en aflezen om de huidige status weer te geven
- De externe of mastunit kan worden gemonteerd op de mast en daarmee kunt u de DALI-armaturen regelen. Bevat sensor en radiomodule
- Toekomstbestendige schaalbaarheid – eenvoudig uit te breiden

e-Sense **Motion – Connected Solution**

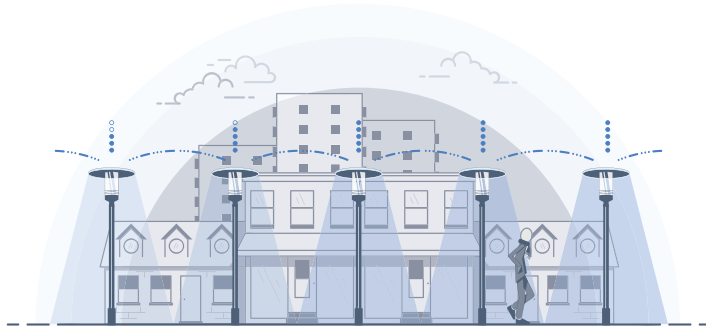
### **Aanvullende voordelen**

- Grotere operationele efficiency en lagere onderhoudskosten. Reparateurs worden gestuurd waar en wanneer ze nodig zijn
- Gemeten energie per armatuur voor een betere energierapportage
- Meting van verkeersintensiteit door het aantal PIRtriggers (Passive Infra Red) te tellen
- De duurzaamheid, kwaliteit en operationele betrouwbaarheid van de verlichtingsinstallatie wordt verbeterd met een goede controle.
- Flexibele beschikbaarheid met een gebruikersvriendelijk, webgebaseerd softwareplatform



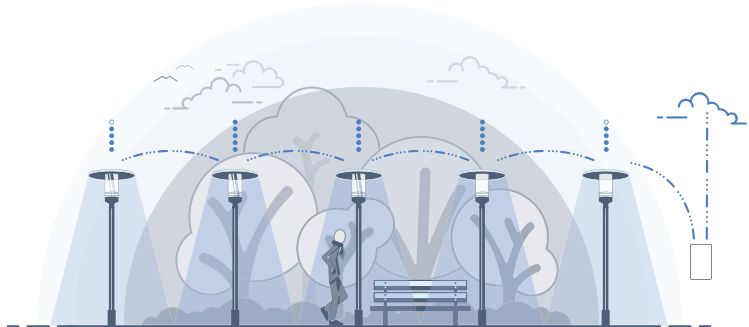
## e-Sense **Motion**

e-Sense Motion is een energiezuinig besturingssysteem dat de verlichting kan programmeren volgens de behoeften van de specifieke locatie. De armaturen worden automatisch gedimd als er geen aanwezigheid wordt gedetecteerd.



### e-Sense **Motion – Linked Solution**

Dit is het platform voor e-Sense Motion – van een kleine oplossing voor één of meer armaturen bij een bushalte of parkeerterrein tot een groter aantal armaturen langs een voet-, fietspad, lokale straat en atletiekbaan. Diverse masttoparmaturen hebben ingebouwde PIR-sensoren voor controle op aanwezigheid en onderlinge communicatie. Het externe systeem kan worden toegevoegd aan bestaande installaties met DALI-armaturen. Het geheel kan te allen tijde worden geupgraded naar de Connected-oplossing.



### e-Sense **Motion – Connected Solution**

Dit is een cloud- en webgebaseerde oplossing waarmee u de verlichting op afstand kunt beheren en bedienen via een gateway die contact heeft met de installatie. Deze oplossing biedt alles wat ook de Linked-oplossing kan, plus de mogelijkheid om in te loggen op een webpagina om het energieverbruik te controleren en verschillende meetwaarden te volgen. Denk hierbij bijvoorbeeld aan het niveau van aanwezigheidsdetectie of geïnformeerd te worden wanneer het armatuur defect is en gerepareerd moet worden. Alle informatie wordt uit de cloud gehaald.



AANWEZIGHEIDSGEDELING



AFSTANDSBDIENING



FLEXIBELE UITBREIDING



REGELING VIA APP



Energiebesparing ≤

**43%**



## e-Sense **Motion**

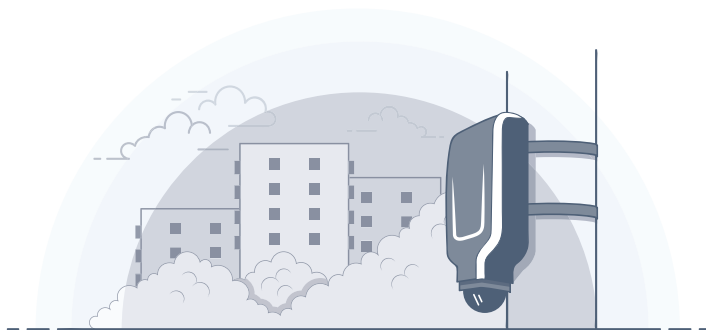
Bij de detectie van aanwezigheid gaat het licht van een bepaald aantal armaturen weer naar een van te voren ingesteld niveau, bijv. 100%. Armaturen voor u worden op geregeld terwijl de lichtmasten achter u een bepaalde tijd op hoog niveau blijven branden als u bent gepasseerd. U kunt met behulp van e-Sense Motion tot wel 43% energie besparen en tegelijkertijd het gevoel van veiligheid en een goed visueel comfort behouden.



### e-Sense **Motion - app**

Het systeem kan gemakkelijk met behulp van een app en een bluetooth-dongle ter plaatse geprogrammeerd worden. Het systeem is bidirectioneel, wat betekent dat alle armaturen optreden als master- en slave-armaturen die met elkaar communiceren. Na de eerste programmering is het voldoende dat u contact maakt met één armatuur om ze allemaal te bereiken.

Elke installatie krijgt een unieke identiteit en een wachtwoord. Middels een duidelijk schematisch overzicht van de armaturen kunt u alles bepalen: hoeveel armaturen, hoe lang ze moeten branden en tot welk niveau ze gedimd moeten worden. Maak uw eigen, op de verkeersomstandigheden afgestemde instellingen of kies uit de vooraf ingestelde lichtsfere in de app.



### e-Sense **Motion – On Pole**

e-Sense Motions op Pole-apparaat communiceert via DALI. Het resultaat is een open oplossing waarbij het regelsysteem kan worden gebruikt voor alle door DALI gevoede LED-armaturen, ongeacht de fabrikant. Met andere woorden, er wordt niet naar verwezen met behulp van een enkele leverancier.

### **Accessoires**

|                             |              |
|-----------------------------|--------------|
| Bluetooth dongel            | <b>86400</b> |
| GPRS Gateway                | <b>86401</b> |
| Op mastunit, zwart          | <b>86402</b> |
| Op mastunit, aluminiumgrijs | <b>86403</b> |
| Op mastunit, antracietgrijs | <b>86404</b> |
| On Pole Montagekit          | <b>86405</b> |
| Android-app                 |              |

**FAGERHULT**