

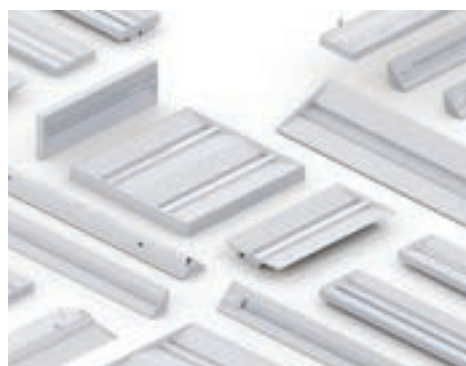


Vi anvender kun
vedvarende energi

FOKUSSORTIMENT 2024

Indoor - Gælder fra. Januar 2024

FAGERHULT



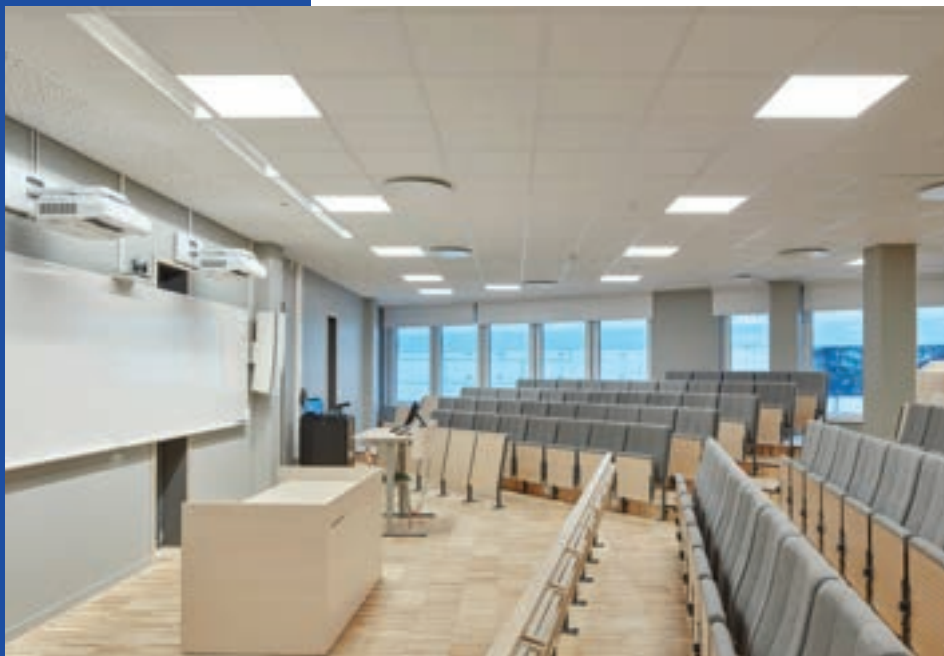
DWIDE - effektivt og fleksibelt

Delta afskærmning ● Høj effektivitet ● Optimal lyskomfort ● Lang levetid ● CLO armatur

DWIDE INDBYG						
W	K	lm	lm/W	mm	Levetid LED	Art.nr.
DALI/Fasestyring - OR						
37	3000	4367	132	595	L100, 100.000h	22200-402
36	4000	4393	139	595	L100, 100.000h	22201-402
25	3000	3047	137	595	L100, 100.000h	22500-402
24	4000	2997	143	595	L100, 100.000h	22501-402
38	3000	4367	128	595	L100, 100.000h	22300
37	4000	4393	135	595	L100, 100.000h	22301

DWIDE PENDEL						
W	K	lm	lm/W	mm	Levetid LED	Art.nr.
DALI/Fasestyring - OR						
40	3000	4750	126	1200	L100, 50.000h	22348-402
36	4000	4600	135	1200	L100, 50.000h	22349-402
55	3000	6594	126	1200	L100, 50.000h	22350-402
55	4000	7000	134	1200	L100, 50.000h	22351-402
40	3000	4750	126	1200	L100, 50.000h	22348-533
37	4000	4600	131	1200	L100, 50.000h	22349-533
57	3000	6594	123	1200	L100, 50.000h	22350-533
57	4000	7000	131	1200	L100, 50.000h	22351-533

Tilbehør	
RECESS FRAME 600X600 FOR SYMMETRICAL HB CEILINGS	41050
NEW RECESS FRAME 600X600 FOR SYMM HB CEILINGS	41051
WIREOPHÆNG MED LILLE KVADRATISK BALDAKIN/STK.	96370



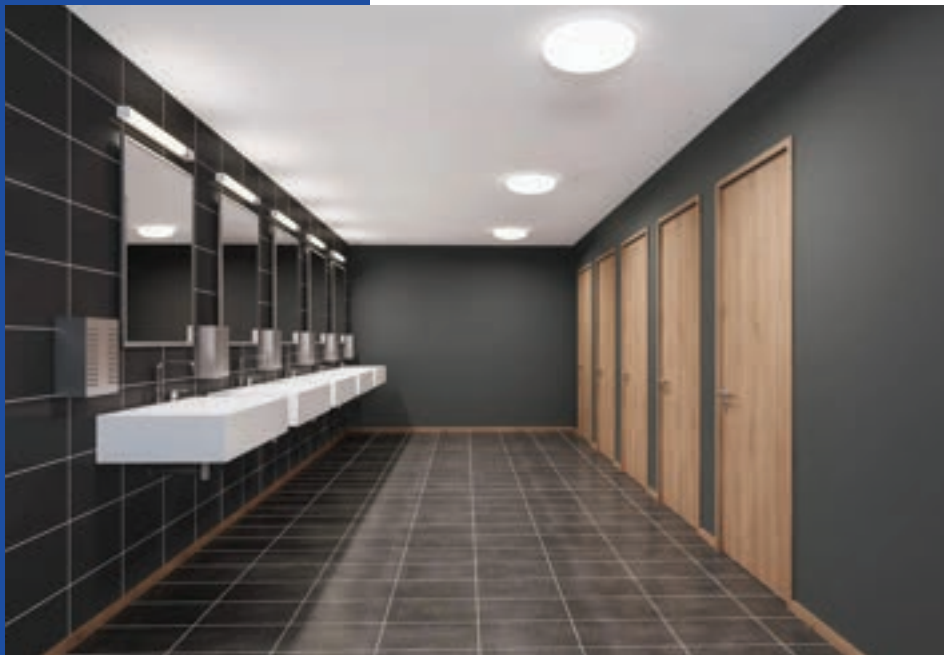
Multilume Slim Delta - effektivt og klassisk

Delta afskærmning • Høj effektivitet • Optimal lyskomfort • Lang levetid • CLO armatur

MULTILUME SLIM DELTA VTB						
W	K	lm	lm/W	mm	Levetid LED	Art.nr.
DALI/Fasestyring - OR						
22	3000	2917	142	595	L100, 100.000h	23513-402
32	3000	4081	142	595	L100, 100.000h	23508-402
22	4000	3074	149	595	L100, 100.000h	23514-402
32	4000	4300	150	595	L100, 100.000h	23509-402
34	3000	4081	136	595	L100, 100.000h	23425
34	4000	4300	143	595	L100, 100.000h	23426

MULTILUME SLIM DELTA HB						
W	K	lm	lm/W	mm	Levetid LED	Art.nr.
DALI/Fasestyring - OR						
29	3000	3505	139	600	L100, 100.000h	23201-402
20	3000	2521	137	600	L100, 100.000h	23493-402
29	4000	3693	146	600	L100, 100.000h	23202-402
20	4000	2657	144	600	L100, 100.000h	23494-402

Tilbehør	
Ramme for påbygning Dali	41028
Ramme for påbygning TW / OR	41026



Aqua LED

Enkel installation ● Uden udtag

Aqua LED						
W	K	lm	lm/W	mm	Levetid LED	Art.nr.
DALI/Fasestyring						
14	3000	1656	115	600	L80, 90.000h	19135
14	4000	1773	123	600	L80, 90.000h	19136
12	3000	1435	120	600	L80, 100.000	19135-471
12	4000	1537	128	600	L80, 100.000	19136-471

Pleiad Evo

Nem installation ● Optimal lyskomfort ● CLO armatur



Pleiad Evo, mat reflektor						
W	K	lm	lm/W	mm	Levetid LED	Art.nr.
DALI/Fasestyring						
9	3000	1039	133	Ø 165	L100, 50.000h	77442-402
13	3000	1595	138	Ø 165	L100, 50.000h	77443-402
9	4000	1068	137	Ø 165	L100, 50.000h	77446-402
15	4000	1641	141	Ø 165	L100, 50.000h	77447-402



Discovery

Enkel installation ● God lyskomfort

Discovery EVO, skærm i Opal polykarbonat						
W	K	lm	lm/W	mm	Levetid LED	Art.nr.
Standard						
9	3000	1181	133	Ø 359	L90, 55.000h	57750
9	4000	1215	137	Ø 359	L90, 55.000h	57751
14	3000	1907	133	Ø 359	L90, 55.000h	57752
14	4000	1962	137	Ø 359	L90, 55.000h	57755
DALI/Fasestyring						
15	3000	1907	143	Ø 359	L100, 50.000h	57752-402
15	4000	1962	148	Ø 359	L100, 50.000h	57755-402
e-Sense Detect on/off						
16	3000	1907	123	Ø 359	L90, 55.000h	57752-469
16	4000	1962	126	Ø 359	L90, 55.000h	57755-469
e-Sense Detect Dali fravær						
15	3000	1907	136	Ø 359	L100, 50.000h	57752-495
15	4000	1962	140	Ø 359	L100, 50.000h	57755-495
e-Sense Move Flex						
15	3000	1907	132	Ø 359	L100, 50.000h	57752-569
15	4000	1962	136	Ø 359	L100, 50.000h	57755-569
Nød selvttest Dali 3h						
18	3000	1907	110	Ø 359	L100, 50.000h	57754
18	4000	1962	107	Ø 359	L100, 50.000h	57757
Tilbehør						
Discovery Strain Relief (aflastning)						92657
Indbygningsring inkl. monteringsfjedre						92658
Udendørskabinet IK10, IP55, Hvid						92653
Udendørskabinet IK10, IP55, Antracitgrå						92654
Udendørskabinet IK10, IP55, Sort						92655



Allfive

Enkel installation ● IP44 ● Lang levetid ● Omskifter for høj/lav lumenpakke

Allfive						
W	K	lm	lm/W	mm	Levetid LED	Art.nr.
Standard						
21	3000	2964	144	621	L100, 50.000h	33300-20002
30	3000	4667	158	1145	L100, 50.000h	33301-20003
38	3000	6026	157	1145	L100, 50.000h	33301-20015
21	4000	3049	148	621	L100, 50.000h	33300-20006
30	4000	4801	162	1145	L100, 50.000h	33301-20009
38	4000	6200	162	1145	L100, 50.000h	33301-20021

Allfive						
W	K	lm	lm/W	mm	Levetid LED	Art.nr.
DALI/Fasestyring						
18	3000	2978	147	621	L100, 50.000h	33300-20004
26	3000	4212	161	1145	L100, 50.000h	33301-20006
34	3000	5451	160	1145	L100, 50.000h	33301-20018
18	4000	2755	151	621	L100, 50.000h	33300-20008
26	4000	4333	165	1145	L100, 50.000h	33301-20012
34	4000	5608	165	1145	L100, 50.000h	33301-20024



Kaptur

Ramme i glasfiberarmeret polyester

- Clips i rustfrit stål
- Lang levetid
- God lyskomfort

Kaptur						
W	K	lm	lm/W	mm	Levetid LED	Art.nr.
Standard med skærm i akryl						
19	4000	2918	150	600	L90, 50.000h	39320
39	4000	6136	159	1200	L90, 50.000h	39321
45	4000	7229	161	1500	L91, 50.000h	39322
19	3000	2836	146	600	L90, 50.000h	39323
39	3000	5964	155	1200	L90, 50.000h	39324
45	3000	7027	156	1500	L91, 50.000h	39325
19	4000	2741	150	600	L100, 50.000h	39320-402
37	4000	5522	156	1200	L100, 50.000h	39321-402
43	4000	6389	157	1500	L100, 50.000h	39322-402
19	3000	2664	146	600	L100, 50.000h	39323-402
37	3000	5367	152	1200	L100, 50.000h	39324-402
43	3000	6210	153	1500	L100, 50.000h	39325-402
Standard med skærm i PC, Polycarbonat						
19	4000	2771	143	600	L90, 50.000h	39330
39	4000	5806	150	1200	L90, 50.000h	39331
45	4000	6785	151	1500	L91, 50.000h	39332
19	3000	2693	139	600	L90, 50.000h	39333
39	3000	5643	146	1200	L100, 50.000h	39334
45	3000	6595	147	1500	L100, 50.000h	39335
19	4000	2603	142	600	L100, 50.000h	39330-402
37	4000	5225	148	1200	L100, 50.000h	39331-402
43	4000	5997	147	1500	L100, 50.000h	39332-402
19	3000	2530	138	600	L100, 50.000h	39333-402
37	3000	5079	143	1200	L100, 50.000h	39334-402
43	3000	5829	143	1500	L100, 50.000h	39335-402



Induflex

Integreret wirebeslag ● IP23 ● Lang levetid/Premium LED ● DALI som standard ● CLO armatur

Induflex						
W	K	lm	lm/W	mm	Levetid LED	Art.nr.
Middelstrålende, DALI/fasestyring						
56	4000	9228	180	1376	L100, 100.000h	32100-20135
80	4000	13500	175	1376	L100, 100.000h	32100-20018
56	3000	9228	180	1376	L100, 100.000h	32100-20212
80	3000	13500	175	1376	L100, 100.000h	32100-20071
Bredstrålende, DALI/fasestyring						
56	4000	9000	175	1376	L100, 100.000h	32100-20036
80	4000	13178	171	1376	L100, 100.000h	32100-20117
56	3000	9000	175	1376	L100, 100.000h	32100-20183
80	3000	13178	171	1376	L100, 100.000h	32100-20226

Udfasning af lysstofrør Pr. 24. august 2023



Hvilke muligheder er der?

Re:Furbish dine armaturer.

Med Re:Furbish kan vi forny, genbruge og ombygge den eksisterende belysning.

Skift til nye LED armaturer.

Udskift til energieffektive armaturer med LED

Om du vælger at investere i nye armaturer eller at udskifte eksisterende indsats med ny LED (Re:Furbish) skal du være opmærksom på Bygningsreglementet.

BR18 § 382 - §384 Elektrisk belysning.

Under § 382 stk. 1 til 5 fremgår det:

Stk. 1, Arbejdspladsbelysning skal udføres i overensstemmelse med DS/EN12464-1*

Stk. 2, Forsynes med energieffektiv belysning.

Stk. 3, Forsynes med automatisk dagslysstyring v/tilstrækkeligt med dagslys.

Stk. 4, Hvor der kun er lejlighedsvis benyttelse forsynes med bevægelsesmelder.

Stk. 5, Udføres med belysningsanlæg opdelt i zoner.

Under § 383 fremgår det:

§ 382 gælder også ved udskiftning af armaturer.

Under andre vejledninger i BR18 afsnit 2.1

Ved udskiftning af en eksisterende teknisk installation med en ny, herunder belysningsanlæg skal krav i gældende bygningsreglement overholdes.

**DS/EN12464-1 er en tabeloversigt der beskriver, lux-krav, regelmæssighed, Ra værdi, blænding, lux-krav på væg og loft i forskellige typer af lokaler og bygninger både offentlig og privat.*

CLO - Constant Light Output

- Undgå overbelysning

Sparer energiforbruget ● Sparer antallet af armaturer

CLO-armaturer med L100 øger vedligeholdelsesfaktoren og er med til at gøre belysningen mere optimal og bæredygtig. Denne optimering er mulig, fordi man undgår for meget overdimensionering af belysningsanlægget.

CLO har indflydelse på vedligeholdelsesfaktoren.

Hvorfor er vedligeholdelses faktoren vigtig?

Efter tid i drift vil et belysningsanlæg effektivitet forringes. Det skyldes tilsmudsning af vægge, lofter og armaturer. Desuden sker der med tiden en nedgang i lyskildens effektivitet. Disse forhold tager man hensyn til ved at indregne en vedligeholdelsesfaktor i beregningerne for, hvor mange armaturer der skal bruges til en given opgave.

Altså vedligeholdelsesfaktoren afgør antallet af armaturer!

Beregning ved L70

LLMF	LSF	LMF	RMSF	=	MF
0,7	1	0,96	0,97	=	0,65

Beregning ved L100 (CLO armatur)

LLMF	LSF	LMF	RMSF	LIGMED	MF
1	1	0,96	0,97	=	0,93

Til den interesserede:

Vedligeholdelsesfaktoren beregnes ud fra følgende parametre; **LLMF x LSF LMF x RMSF**

MF = Maintenance factor (Vedligeholdelsesfaktor).

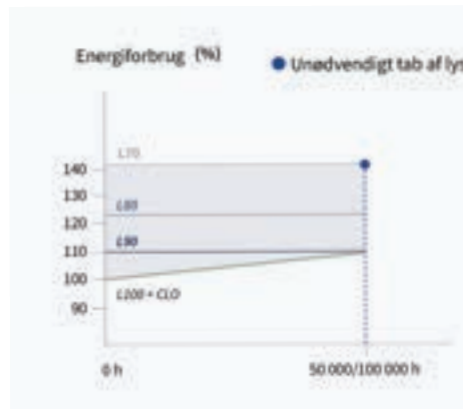
LLMF = Lamp Lumen Maintenance Factor (Lyskildens Lysstrømsnedgang - L-værdi).

Ved CLO anvendes værdien 1.

LSF = Lamp Survival Factor (Lyskildens overlevelse). For LED anvendes værdien 1, da defekte armaturer forudsættes udskiftet.

LMF = Lumen Maintenance Factor (Armaturtilsmudsningsgrad).

Fasepuls kontrol, styring via fjedertryknapp, af vore DALI-armaturer (type-402) er ofte brugt. Fasestyring er dog ikke en standardiseret styrings metode. De forskellige driver fabrikater har forskellige krav. Det betyder at du ikke kan blande armaturer med forskellige fabrikater af DALI-drivere på samme fjederknapp.



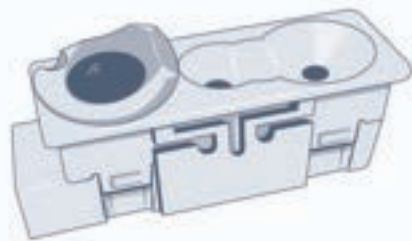
Organic Response

Dynamisk lysstyring • Plug and play • Energi effektivisering

Organic Response er et trådløst Plug-and Play system primært udviklet til arbejdspladser og læringsmiljøer. Sensorerne er integreret i armaturet, som bare skal tilsluttes strømforsyningen, for at systemet fungerer. Med appen kan du foretage grundlæggende indstillinger og nemt idriftsætte systemet.

Tilbehør

ENOCEAN SWITCH 2 BUTTON WHITE 2,4 GHZ	86416
ENOCEAN SWITCH 4 BUTTON WHITE 2,4 GHZ	86417

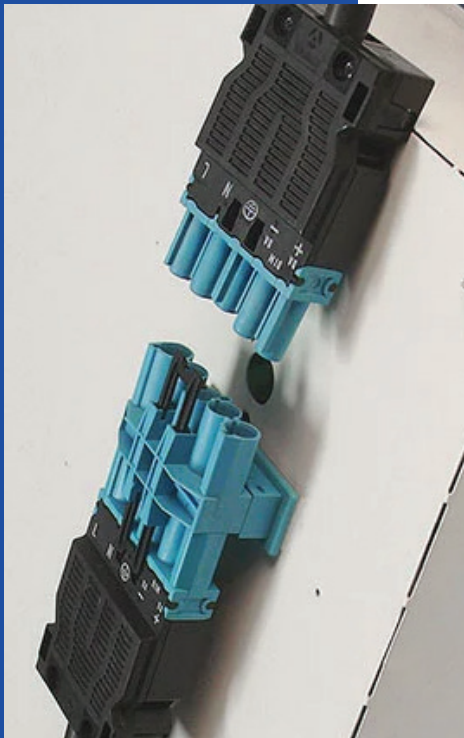
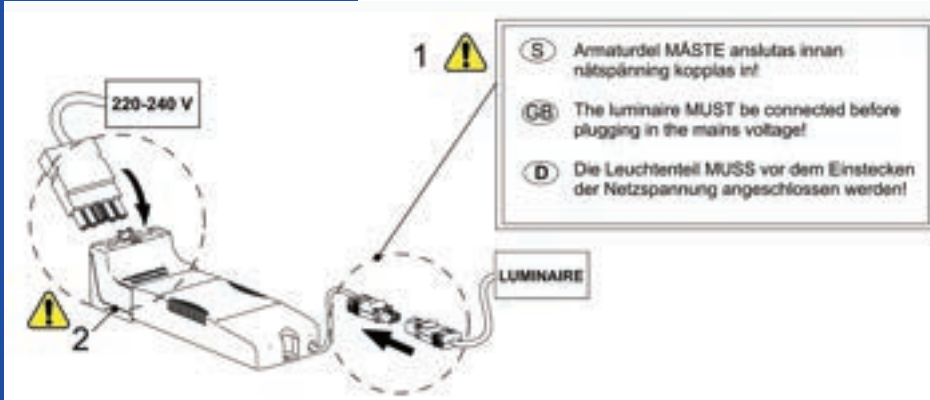


Quick Connection system/Stikforbindelser - QCS

Minimere fejl • Energi effektivisering

Med den seneste udvikling af Fagerhults stikforbindelser effektiviseres sammenkoblingen af armaturer, ekstern driver og forsyning. Stikforbindelsen er formonteret på driveren, og ved hjælp af en værktøjsfri klikteknik kobles driver til både armaturet og forsyningen så hurtigt og risikofrit som muligt.

Alternativt til almindelig tilslutning med tilledning kan du således på forsyningsiden tilslutte armaturet med vores QCS. Valgfrit fabrikat Wieland, Wago (Winsta) eller Ensto som kan kompletteres med T-stykke for viderekobling.



Kontakt din FAGERHULT konsulent for yderligere oplysninger eller ring 43 55 37 00



Fagerhult udvikler, producerer og markedsfører professionel belysning b.la. til offentlige miljøer såsom kontorer, industrier, skoler, hospitaler og udendørs. Vi har fokus på bæredygtighed, design, funktion, fleksibilitet og energibesparende løsninger. Fagerhult Danmark har hovedkontor i Albertslund, med 19 ansatte, hvor vi dækker hele landet.

Fagerhult Danmark er en del af Fagerhult Group
Fagerhult Group er en af Europas førende belysningskoncerner med cirka 4900 ansatte og virksomheder rundt om i 30 lande. Fagerhult har etableret salgsorganisationer i Europa, Asia og Australien. Vi er en produktionsvirksomhed med mere end 75 års erfaring, og vi er altid omhyggelige med detaljer og kvalitet. Målet er altid, at vores produkter skal gøre en forskel i folks hverdag, hvad enten det er på arbejdspladsen, på hospitalet, i skolen eller i andre offentlige miljøer.

Kontakt din Fagerhult konsulent for yderligere oplysning eller ring 44 55 37 00



Fagerhult A/S
Herstedvang 14
2620 Albertslund
Tlf. nr. 43 55 37 00
post@fagerhult.dk
www.fagerhult.dk

FAGERHULT